

**HelpTK**

المساعدات التكنولوجية السعودية



**برنامج العيادات**

# المواصفات الفنية لبرنامج HOSPITAL TK

- البرنامج يعمل باحدث تكنولوجيا تتركبة ميكروسوفت
- بيئه دوت نت net Framework4.6
- مصمم باستخدام لغة فيجوال بيسك دوت نت
- قاعدة البيانات باستخدام ميكروسوفت سيكوال سيرفر 2012

## مميزات عامة للبرنامج

- البرنامج يعمل بقاعدة بيانات سيكوال سيرفر مما يحافظ على البيانات و يسمح باتساعها قدر ما تحتاج كما يتتمل مركزية البيانات للحفاظ عليها دون اي عوامل مؤثرة
- نسخ دوري لقاعدة البيانات للرجوع الى نقطة الامان في حالة حدوث خطأ او مشاكل من المستخدمين
- البرنامج يتتمل نظام تتامل للصلاحيات يمكن المستخدم الرئيسي او المدير (مدير النظام) من تخصيص صلاحيات بعينها لكل مستخدم على حدة لضمان عدم تجاوزة صلاحيات استخدامه و الحفاظ على سرية بعض البيانات
- البرنامج يتميز بسهولة الاستخدام
- البرنامج يتميز بواجهة عربي انجليزي



# أقسام البرنامج

## أولاً الاستقبال

- تناسئة الاستقبال لتسجيل مريض جديد او البحث عن مريض في سجلات المستشفى

- طباعة فاتورة المرضى

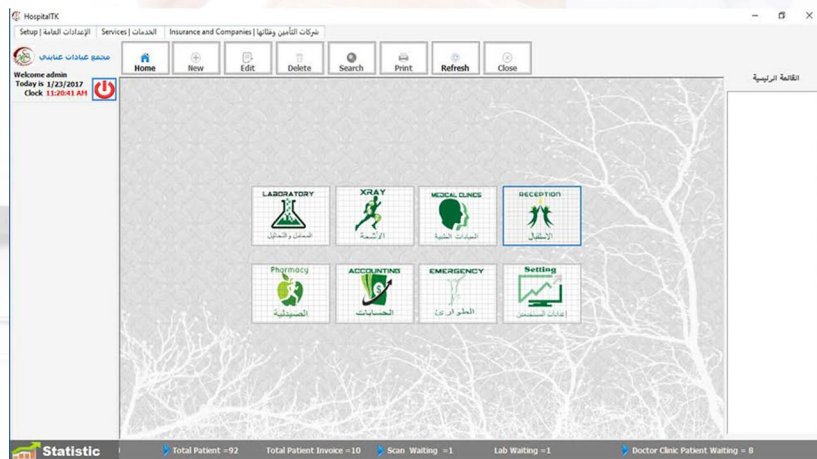
- ارتتيف فواتير المرضى للرجوع لها و طباعتها في اي وقت يوجد تناسئة بحث شاملة حسب رقم ملف المريض او اسمه او رقم جواله ... الخ

- يوجد تناسئة خاصة بمدفوعات المريض لتبين اذا كان المريض له رصيد او عليه مبالغ

- يوجد قائمة خاصة بتحويلات الاطباء الى الانتعثة او الى التحاليل

- يوجد قائمة خاصة بخدمات الاطباء من خدمات اخرى تجري للمريض عند الكنتف لطباعة فاتورة بالخدمات التي تم تقديمها للمريض

- يوجد تناسئة خاصة للطوارئ



# تابع اقسام الموقع

## ثانياً العيادات الطبية

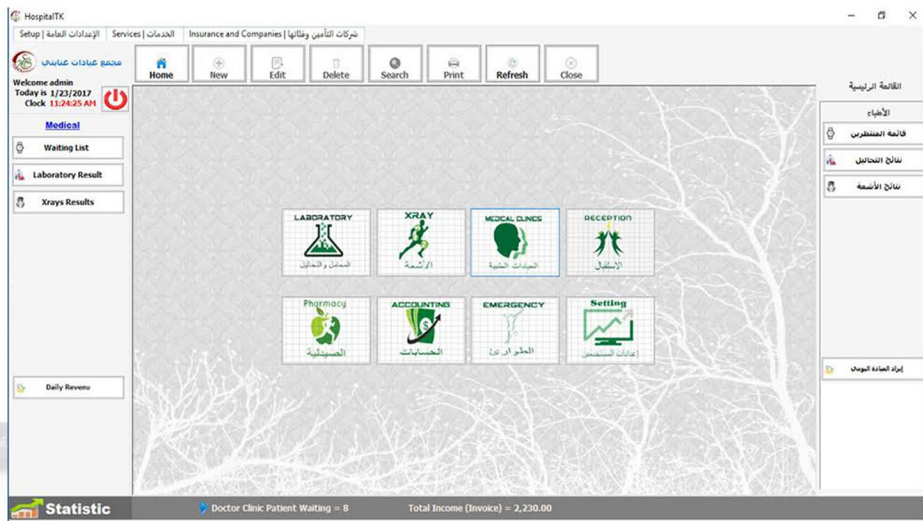
يمكن الطبيب من معرفة قائمة المنتظرين كما يمكنه ايضا من معرفة قائمة المواعيد

يمكن الطبيب من اجراء الفحوصات وكتابتها في تناسئة خاصه بذلك كما يمكنه الاطلاع على الفحوصات السابقة للمريض

يمكن الطبيب من تحويل المريض الى التحاليل وكما يمكنه ايضا رؤية التحاليل السابقة للمريض

يمكن الطبيب من تحويل المريض الى الانتعثة كما يمكنه ايضا من رؤية الانتعثة السابقة للمريض

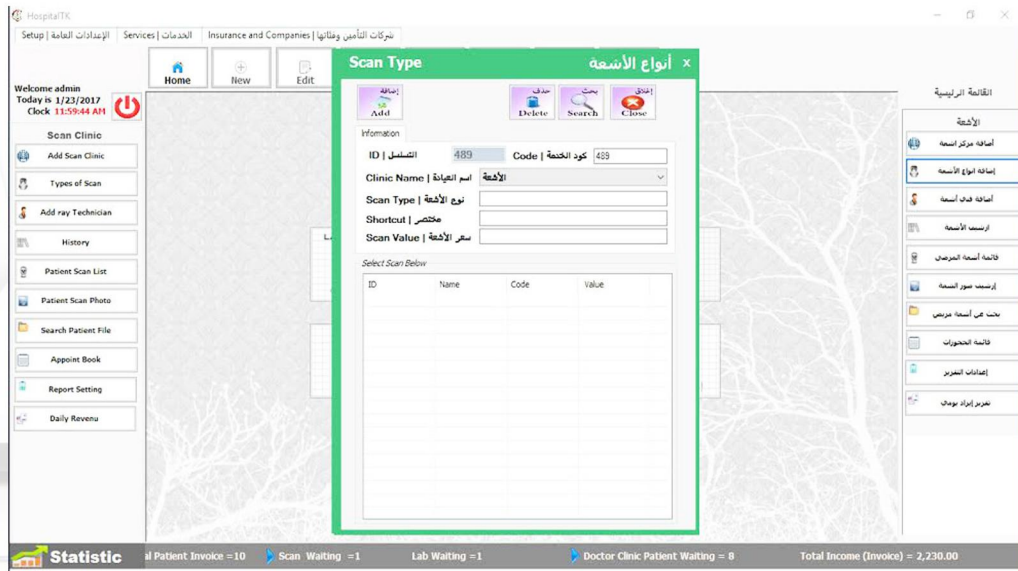
يوجد تناسئة لمعرفة الايراد اليومي للعيادة او الطبيب



# تابع اقسام البرنامج

## ثالثا : الانتعنة

- يوجد قائمة خاصة بانواع الانتعنة واسعارها يمكن من الاضافة و التعديل و الحذف (حسب الصلاحية)
- يوجد قائمة خاصة بقائمة المرضى المنتظرين
- يوجد شاشة خاصة برفع صور للانتعنة مع كتابة الملاحظات عليها
- يوجد شاشة خاصة بالانتعنة السابقة للمريض و البحث عليها برقم الملف
- يوجد شاشة خاصة بقائمة الحجوزات
- يوجد ارتييف للانتعنة و ارتييف صور الانتعنة
- يمكن من اضافة فنيين الانتعنة وكما يوجد شاشة لاضافة مراكز الانتعنة
- يوجد شاشة خاصة بتقارير ايراد الانتعنة و البحث حسب اليوم



## تابع اقسام البرنامج

### رابعاً : التحاليل

- يوجد تناسقة خاصة باضافة المعامل الموجوده بالمستشفى
- يوجد تناسقة لاضافة لمجموعة التحاليل
- يوجد تناسقة لاضافة انواع التحاليل و اضافة المعدلات الطبيعية للانثى و الذكر و الطفل و سعر التحليل و الوحدة
- يوجد تناسقة خاصة باضافة المضادات الحيوية
- يوجد تناسقة لتعديل النورمل للتحاليل
- كما يمكن من البحث عن تحاليل المرضى برقم الملف و الاسم
- يوجد قائمة للحجوزات
- يوجد تقارير للايراد اليومي و الشهري
- يوجد قائمة المرضى المنتظرين

### خامساً : الطوارئ

- يوجد قسم خاص بالطوارئ والحالات الحرجة
- كما يوجد تقرير يومي للطوارئ



# تابع اقسام البرنامج

## الاعدادات

- تممكنك الاعدادات من اضافة و تعديل و حذف كلا من
- 1- اضافة طبيب او صيدلي .
  - 2- اضافة موظف .
  - 3- اضافة تخصصات الاطباء .
  - 4- اضافة تخصصات الموظفين
  - 5- يمكنك من ادارة سجلات المستخدمين و اعطاء الصلاحيه
  - 6- يوجد تناسقه خاصه بتتبع المستخدمين
  - 7- يوجد تناسقه لاعدادات التقارير و معلومات المستشفى من العنواين و الاتصال
  - 8- يوجد تناسقه خاصه بتسجيل شركات التامين وفئاتها من اضافة شركة تامين اساسية و اضافة شركة تامين فرعية و اضافة فئة التامين
  - 9- يوجد تناسقه لاعداد النظام
    - اعدادات العيادات .
    - اعدادات وحدات المختبر
    - اعدادات الاقسام الرئيسية للمستشفى
    - اعدادات الاقسام الفرعية للمستشفى
    - اعدادات الدول .
    - اعدادات المدن
    - اعدادات انواع فصائل الدم .
    - اعدادات الجنس
    - اعدادات الجنسيات .
    - اعدادات الحالة الاجتماعية
    - اعدادات اجنحة المستشفى - وغرف المستشفى - و اسرة المستشفى .
    - كما يوجد اعدادات للنسخ الاحتياطي

# تابع اقسام البرنامج المحاسبة

1- تسجيل العملاء

2- تسجيل الايرادات و المصروفات

3- تسجيل سنات الصرف و القبض

4- تسجيل تعريف بالحسابات و أنواع المصروفات - انواع الايرادات

5- ترحيل جميع المصروفات و الايرادات و السندات(الصرف

و القبض) الى قائمة دخل عامة تبين مستوى الدخل و الصرف (الربح و

الخرارة) مع امكانية البحث العام بالتواريخ المحددة

6- دفتر الاستاذ العام تتامل على جميع القيود اليومية التي يتم

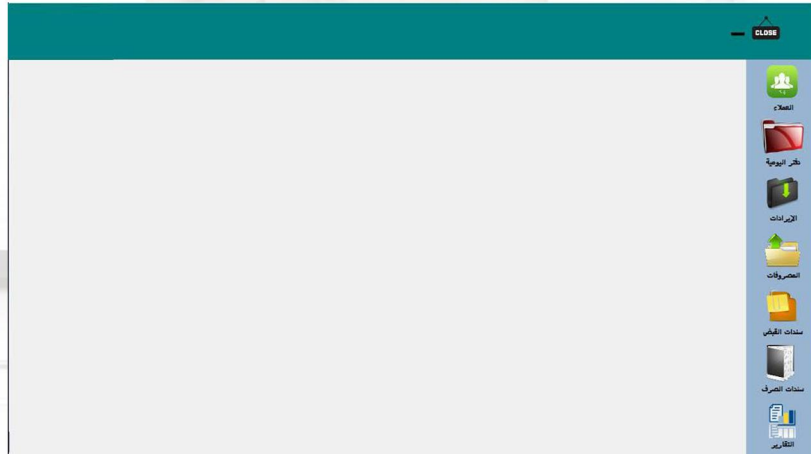
اضافتها بشكل يومي من قائمة دفتر اليومية و البحث فيها حسب

التاريخ

7- ميزات المراجعة السنوية لتوضيح كافة الحسابات المدخلة في

شجرة الحسابات و ايجاد اجمالها المصروف و الايراد لكل حساب على

حدة





# أقسام البرنامج

## قوائم البرنامج

- 1- العملاء
- 2- الايرادات
- 3- المصروفات
- 4- سندات الصرف
- 5- سندات القبض
- 6- التقارير و تشمل على :  
قائمة الدخل العامة  
دفتر الاستاذ العام  
ميزان المراجعة السنوي

## الصيدلية

- 1- ادخال الادوية بكل سهولة
- 2- التنبيه عن الادوية التي تتارفت على الانتهاء قبل 3 اشهر
- 3- امكانية الحذف و التعديل بسهولة
- 4- امكانية اضافة اقسام لادوية و تعديلها وحذفها
- 5- تسجيل الادوية في كتكول النواقص
- 6- امكانية اضافة العملاء و عمل تعديل و حذف على بياناتهم
- 7- امكانية اضافة حسابات العملاء
- 8- طباعة تقارير عم العملاء و حساباتهم
- 9- اضافة بيانات المخازن
- 10- التحويل بين المخازن

# أقسام البرنامج

- 11- التحويل بين المخازن
- 12- اضافة بيانات الشركات المنتجة و التوزيع
- 13- اضافة بيانات مندوبي الشركات
- 14- اضافة حسابات المندوبين
- 15- طباعة باركود للدواء حسب الطابعة
- 16- طباعة تقارير عن الادوية
- 17- طباعة تقارير كستكول النواقص
- 18- عمل فواتير البيع
- 19- توفير عملية البيع نقدي و اجل
- 20- عمل فواتير الشراء
- 21- توفير عملية الشراء نقدي و اجل
- عمل مرتجع فاتورة بيع / عمل مرتجع فاتورة شراء
- 22- طباعة باركود الدواء مباشرة بعد الحفظ
- 23- طباعة تقارير جميع الفواتير (بيع - شراء - مرتجع بيع - مرتجع شراء)
- 24- امكانية طباعة تقارير باجمالي المشتريات
- 25- امكانية طباعة تقارير باجمالي المبيعات
- 26- امكانية طباعة تقارير كل (المشتريات - المبيعات) خلال فتره
- 27- تقرير المبيعات اليومي
- 28- . تقرير المخزون حسب الصنف



المساعدات التكنولوجية السعودية

## الخاتمة

وفي الختام ندعو من الله التوفيق وان يكون  
العمل خالص لوجهة سبحانه وتعالى ،،،

(050) 344 8188

(017) 522 2254

(017) 255 0988

Admin@HelpTk.com

ص. ب. 66242/نجران  
المملكة العربية السعودية  
نجران -تتارح الملك سلمان  
رقم المبنى 4455